



Logement

Solution pérenne adaptée au regard des ressources, de la situation administrative, du projet de vie des ménages

Doubler le nombre annuel d'attributions dans le parc locatif social

50 nouvelles places en pensions de famille chaque année

Augmenter le nombre de logements privés en intermédiation locative grâce à une nouvelle plateforme de captation



Accompagnement

3 modalités d'accompagnement adaptées en termes d'intensité, de durée, de problématiques adressées, organisées au sein d'une plateforme d'accompagnement

Accompagnement intensif pluridisciplinaire par un nouveau service Un chez-soi d'abord

Référence de parcours par des travailleurs sociaux existants

Accompagnement par le droit commun

Résultats visés :

750

ménages sans domicile de plus relogés chaque année
Une baisse du nombre des ménages qui se retrouve à la rue en raison d'une rupture



Accès et maintien dans le logement

Information du ménage sur ses options de relogement

Mise en route de l'accompagnement

Orientation vers un hébergement provisoire et inconditionnel

Orientation et début de l'accompagnement

Identification des ménages grâce à des équipes de maraudes renforcées, mieux articulées entre elles, et avec le SIAO

Évaluation partagée de leurs besoins grâce à des outils mutualisés et un meilleur échange d'informations entre acteurs

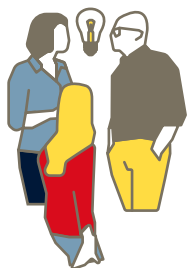
Aller vers



② Une proposition d'actions pour faire de Strasbourg une métropole logement d'abord

① Une méthodologie participative

Focus groups



Rencontre avec des acteurs

État des lieux

Collecte de données



Brainstorming

Construction de la proposition



Validation par les élus

Sélection des pistes d'action